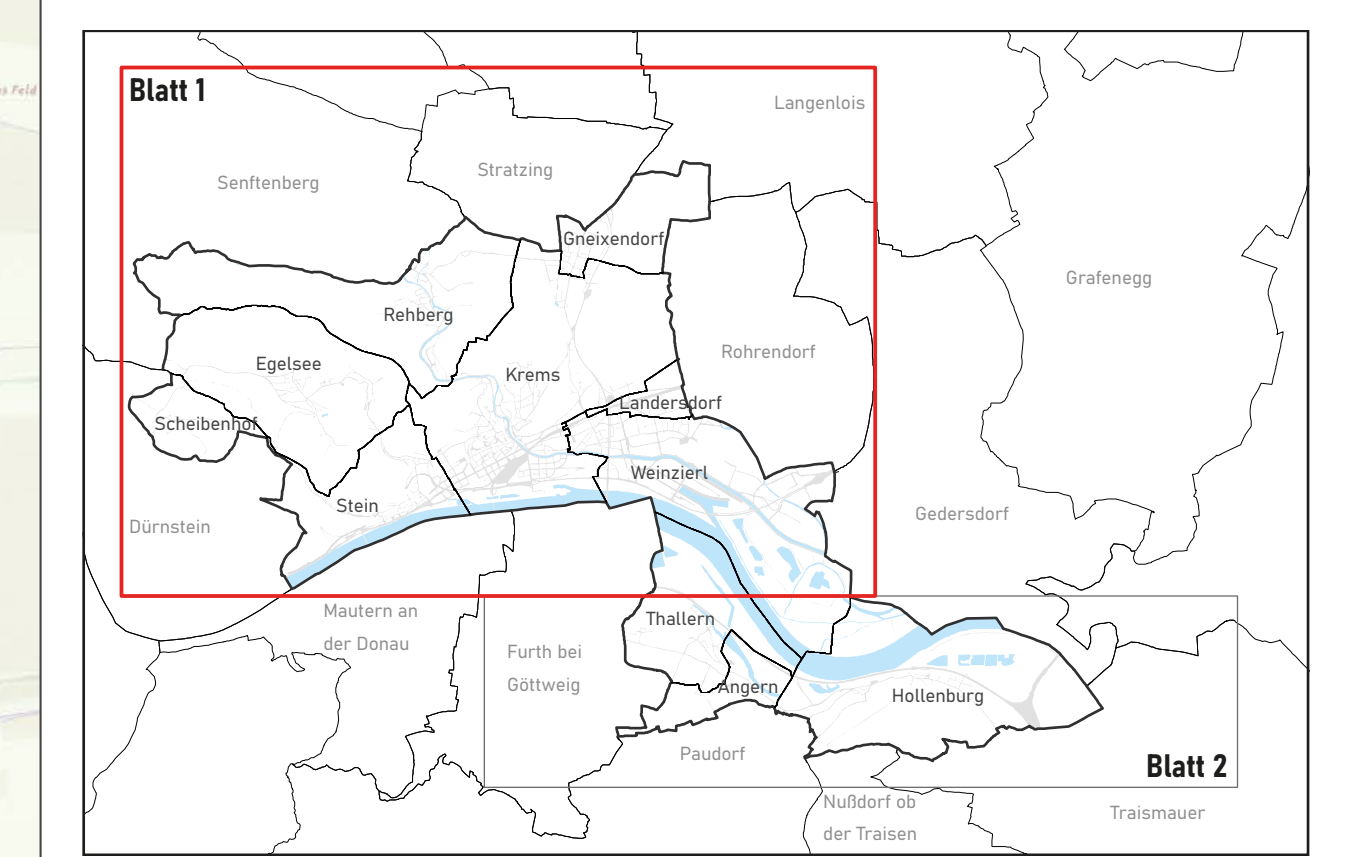


# Örtliches Entwicklungskonzept Stadt Krems an der Donau

Infrastrukturkonzept  
Grundlagen- und Analysekarte  
Blatt 1



**Planverfasser:**  
Krollconsult Umweltplanung ZT GmbH  
Obere Donaustraße 59, 1020 Wien  
Tel: +43 - 1 - 276 60 91  
office@krollconsult.at  
www.krollconsult.at

**Bearbeitung:**  
DI Dr. Jochen Schmid  
DI Julia Pechhacker  
Florian Weller, MA

**Maßstab 1:10.000**  
1 ha  
0 50 100 200 300 400 Meter

**Erstellungsdatum:** 30.06.2022 | **Planstand:** Januar 2025 | **Plangrundlage:** OKM, Stand OKM 2020 © BEV 2022 | **Plankeinschnitt:** 23-76/02K-1K\_201

### LEGENDE

**Soziale Infrastruktur**

- Bildungs- und Betreuungseinrichtungen
- Öffentliche Einrichtungen (u.A. Verwaltungs- und Sicherheitsleistungen)
- Gesundheits- und Pflegeeinrichtungen
- Freizeit- und Erholungseinrichtungen
- Jugendeinrichtungen
- Kultur- und Veranstaltungseinrichtungen
- Religiöse Einrichtungen
- Friedhöfe
- Weitere Infrastruktureinrichtungen

123 Identifikationsnummer der sozialen Infrastruktureinrichtung (vgl. Liste soziale Infrastruktureinrichtungen, S. 10 Erhebung der Stadt Krems, Anre für Stadt- und Verkehrsplanung, Stand: Oktober 2020)

Kapazitäten der Bildungs- und Betreuungseinrichtungen (rot = keine Angabe, gelb = moderate freie Kapazitäten, grün = ausreichend freie Kapazitäten, grau = keine Angabe, Erhebung der Stadt Krems, Anre für Stadt- und Verkehrsplanung, Stand: Oktober 2020)

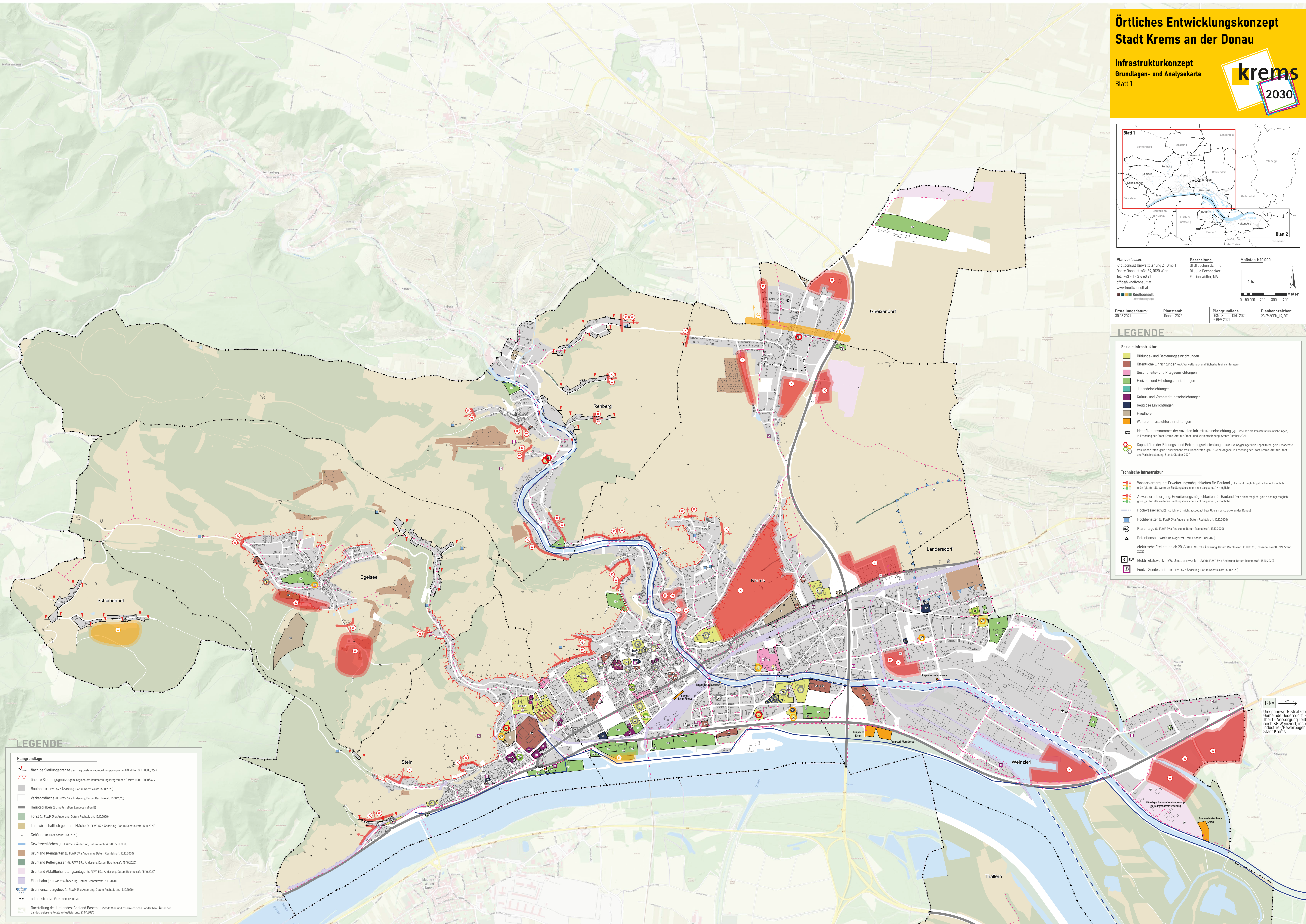
**Technische Infrastruktur**

- Wasserversorgung: Erweiterungsmöglichkeiten für Bauland (rot = nicht möglich, gelb = bedingt möglich, grün (gt) für alle weiteren Siedlungsbereiche; nicht dargestellt = möglich)
- Abwasserentsorgung: Erweiterungsmöglichkeiten für Bauland (rot = nicht möglich, gelb = bedingt möglich, grün (gt) für alle weiteren Siedlungsbereiche; nicht dargestellt = möglich)
- Hochwasserschutz (sichtbar = nicht ausgebaut bzw. Überstromrisiko an der Donau)
- Hochbehälter (in: FLWP 59 a Änderung, Datum Rechtskraft: 15.10.2020)
- Kläranlage (in: FLWP 59 a Änderung, Datum Rechtskraft: 15.10.2020)
- Retentionsabzweck (in: Magistrat Krems, Stand: Juni 2020)
- elektrische Freileitung ab 20 kV (in: FLWP 59 a Änderung, Datum Rechtskraft: 15.10.2020; Transmissionskathode EW, Stand 2023)
- EW: Elektrizitätswerk - EW, Umspannwerk - UW (in: FLWP 59 a Änderung, Datum Rechtskraft: 15.10.2020)
- Funk-, Sendestation (in: FLWP 59 a Änderung, Datum Rechtskraft: 15.10.2020)

### LEGENDE

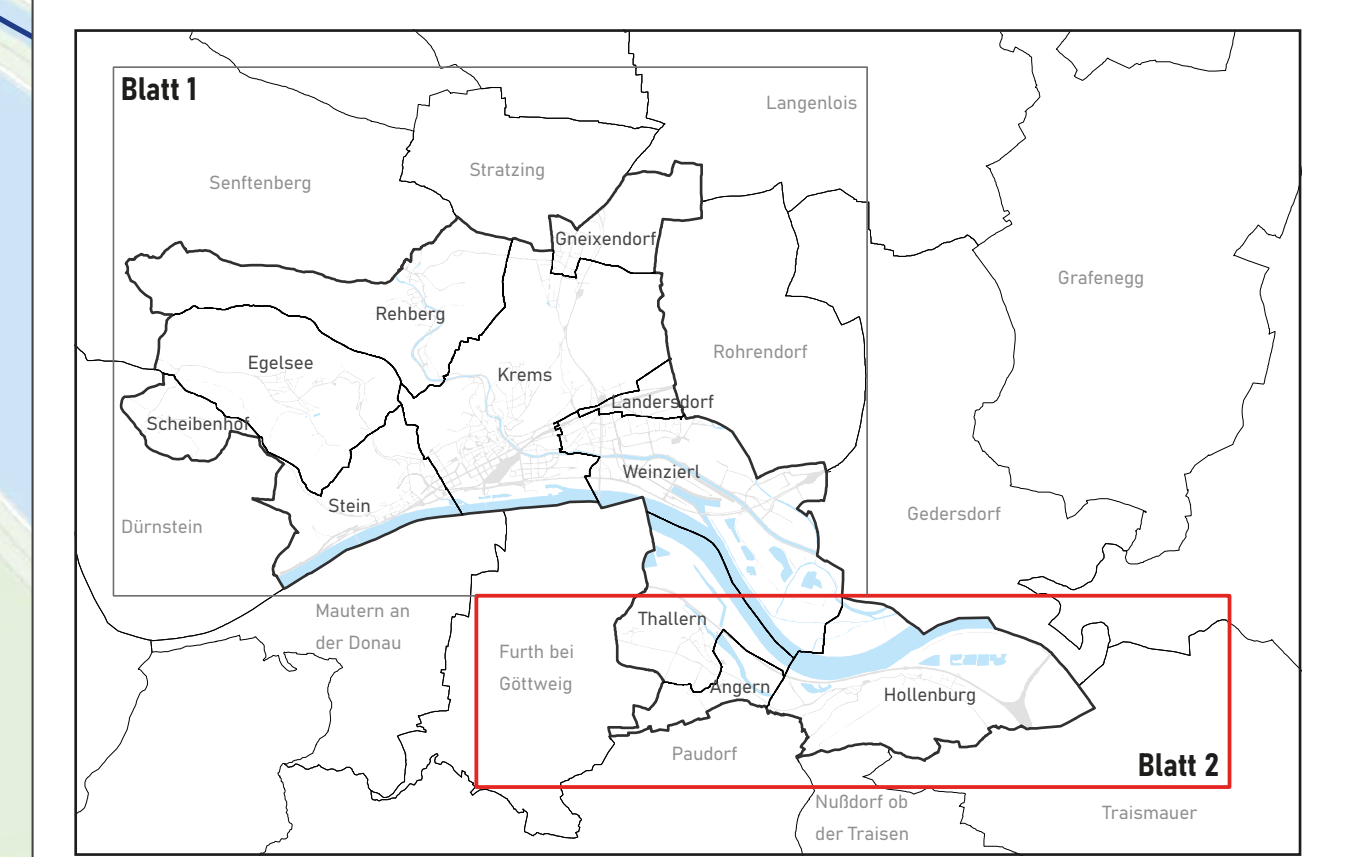
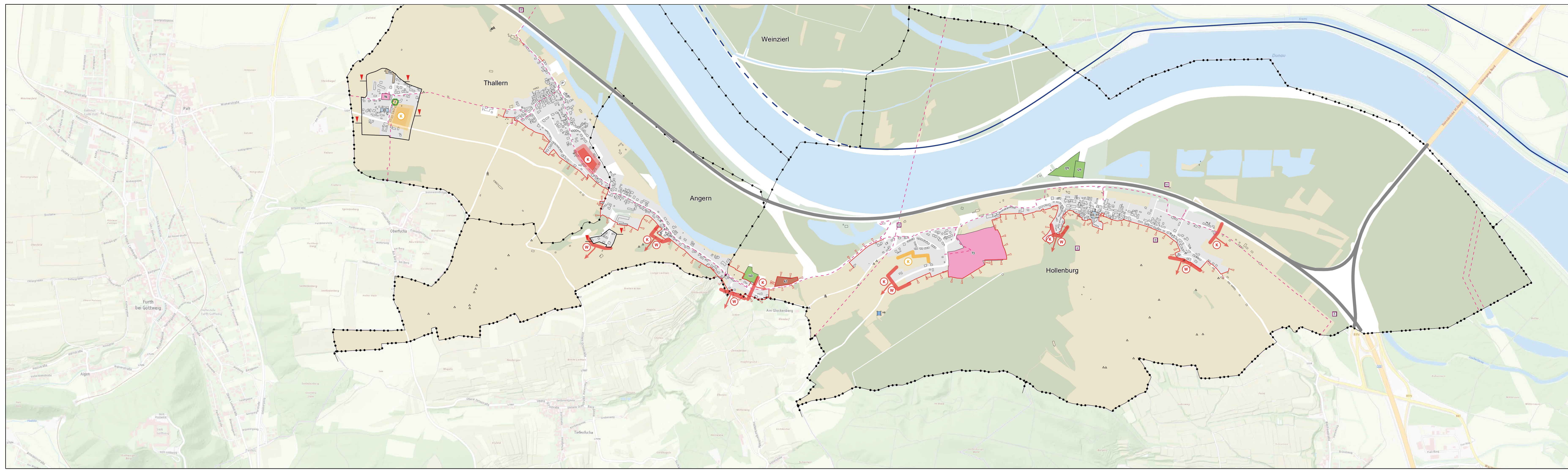
**Plangrundlage**

- Flächige Siedlungsgrenze gem. regionalem Raumordnungsprogramm NO Mittl. LÖBL, 8000/76-2
- Lineare Siedlungsgrenze gem. regionalem Raumordnungsprogramm NO Mittl. LÖBL, 8000/76-2
- Bauland (in: FLWP 59 a Änderung, Datum Rechtskraft: 15.10.2020)
- Verkehrsfläche (in: FLWP 59 a Änderung, Datum Rechtskraft: 15.10.2020)
- Hauptstraßen (Schwellenstraßen, Landesstraßen II)
- Forst (in: FLWP 59 a Änderung, Datum Rechtskraft: 15.10.2020)
- Landwirtschaftlich genutzte Fläche (in: FLWP 59 a Änderung, Datum Rechtskraft: 15.10.2020)
- Gebäude (in: OKM, Stand: Okt. 2020)
- Gewässerflächen (in: FLWP 59 a Änderung, Datum Rechtskraft: 15.10.2020)
- Grünland Kleingärten (in: FLWP 59 a Änderung, Datum Rechtskraft: 15.10.2020)
- Grünland Kellergassen (in: FLWP 59 a Änderung, Datum Rechtskraft: 15.10.2020)
- Grünland Abfallbehandlungsanlage (in: FLWP 59 a Änderung, Datum Rechtskraft: 15.10.2020)
- Eisenbahn (in: FLWP 59 a Änderung, Datum Rechtskraft: 15.10.2020)
- Brunnenschutzgebiet (in: FLWP 59 a Änderung, Datum Rechtskraft: 15.10.2020)
- administrative Grenzen (in: OKM)
- Darstellung des Umlandes: Geoland Baseimap (Stadt Wien und österreichische Länder bzw. Anre der Landesplanung, letzte Aktualisierung: 27.04.2022)



Umspannwerk Stratzdorf  
Gemeinde Gneixendorf, KG  
Thall - Versorgung (Bö-  
reich KG Weinzierl, insb.  
Industrie- / Gewerbegebiet  
Stadt Krems





**Planverfasser:**  
Knollconsult Umweltplanung ZT GmbH  
Obere Donaustraße 59, 1020 Wien  
Tel. +43 -1 - 236 60 91  
office@knollconsult.at,  
www.knollconsult.at

**Bearbeitung:**  
Dl. Dr. Jochen Schmid  
Dl. Julia Rechbacher  
Florian Wöller, MA

**Maßstab 1:10.000**

1 ha  
0 50 100 200 300 400 Meter

**Erstellungsdatum:** 30.06.2021  
**Planstand:** Jänner 2023  
**Plangrundlage:** DKM, Stand: Okt. 2020 © BEV 2021  
**Plankezeichnung:** 23-76/06K/1K/201

**LEGENDE**

**Soziale Infrastruktur**

- Bildungs- und Betreuungseinrichtungen
- Öffentliche Einrichtungen (u.A. Verwaltungs- und Sicherheitsberechtungen)
- Gesundheits- und Pflegeeinrichtungen
- Freizeit- und Erholungseinrichtungen
- Jugendeinrichtungen
- Kultur- und Veranstaltungseinrichtungen
- Religiöse Einrichtungen
- Friedhöfe
- Weitere Infrastruktureinrichtungen

123 Identifikationsnummer der sozialen Infrastruktureinrichtung (vgl. Liste soziale Infrastruktureinrichtungen, lt. Erhebung der Stadt Kress, Amt für Stadt- und Verkehrsplanung, Stand: Oktober 2023)

Kapazitäten der Bildungs- und Betreuungseinrichtungen (je + Kennzeichnung freie Kapazitäten, gelb = moderate freie Kapazitäten, grün = ausreichend freie Kapazitäten, grau = keine Angabe, lt. Erhebung der Stadt Kress, Amt für Stadt- und Verkehrsplanung, Stand: Oktober 2023)

**Technische Infrastruktur**

- Wasserversorgung: Erweiterungsmöglichkeiten für Bauland (rot = nicht möglich, gelb = bedingt möglich, grün = gut für alle weiteren Siedlungsbereiche, nicht dargestellt) = möglich
- Abwasserentsorgung: Erweiterungsmöglichkeiten für Bauland (rot = nicht möglich, gelb = bedingt möglich, grün/gelb für alle weiteren Siedlungsbereiche, nicht dargestellt) = möglich
- Hochwasserschutz (strichliert = nicht ausgebaut bzw. Überstromtrecke an der Donau)
- Hochbehälter (lt. FLWP 59 a Änderung, Datum Rechtskraft: 15.10.2020)
- Kläranlage (lt. FLWP 59 a Änderung, Datum Rechtskraft: 15.10.2020)
- Retentionsbauwerk (lt. Mqjstrat Kress, Stand: Juni 2020)
- elektrische Freileitung ab 20 kV (lt. FLWP 59 a Änderung, Datum Rechtskraft: 15.10.2020, Transsektorkart EWN, Stand: 2020)
- Elektrizitätswerk – EW, Umspannwerk – UW (lt. FLWP 59 a Änderung, Datum Rechtskraft: 15.10.2020)
- Funk-, Sendestation (lt. FLWP 59 a Änderung, Datum Rechtskraft: 15.10.2020)

**Plangrundlage**

- flächige Siedlungsgrenze gem. regionalem Raumordnungsprogramm NO Mitte LÖBL, 8000/76-2
- lineare Siedlungsgrenze gem. regionalem Raumordnungsprogramm NO Mitte LÖBL, 8000/76-2
- Bauland (lt. FLWP 59 a Änderung, Datum Rechtskraft: 15.10.2020)
- Verkehrsfäche (lt. FLWP 59 a Änderung, Datum Rechtskraft: 15.10.2020)
- Hauptstraßen (Gemeindefahrstraßen, Landesstraßen II)
- Forst (lt. FLWP 59 a Änderung, Datum Rechtskraft: 15.10.2020)
- Landwirtschaftlich genutzte Fläche (lt. FLWP 59 a Änderung, Datum Rechtskraft: 15.10.2020)
- Gebäude (lt. DKM, Stand: Okt. 2020)
- Gewässerflächen (lt. FLWP 59 a Änderung, Datum Rechtskraft: 15.10.2020)
- Grünland Kleingärten (lt. FLWP 59 a Änderung, Datum Rechtskraft: 15.10.2020)
- Grünland Kellergassen (lt. FLWP 59 a Änderung, Datum Rechtskraft: 15.10.2020)
- Grünland Abfallbehandlungslage (lt. FLWP 59 a Änderung, Datum Rechtskraft: 15.10.2020)
- Eisenbahn (lt. FLWP 59 a Änderung, Datum Rechtskraft: 15.10.2020)
- Administrative Grenzen (lt. DKM)
- Darstellung des Umlandes: Geoland Basemap (Shop Wien und österreichische Länder bzw. Ämter der Landesregierung, letzte Aktualisierung: 27.04.2023)