

LEGENDE

Photovoltaik (Rahmenbedingungen für die Ausweisung der Widmungsort Grünland-Photovoltaikanlagen)

- Mögliche Typen von Planungsvorhaben lt. dem Leitfaden des Bundes der 10 Landesregierungen über die Ausweisung der Widmungsort Grünland-Photovoltaikanlagen im Flächennutzungsplan
- Typ A** (Widmungen in ausgewiesenen Zonen gemäß § 2 Abs. 2 NO SekRop PV)
 - keine relevanten Flächen im Gemeindegebiet vorhanden (siehe Bericht zum Energie- und Klimakonzept)
 - Typ B** (Widmungen in Zonen gemäß § 2 Abs. 1 NO SekRop PV – Altlasten, Deponien, Bergbaugebiete)
 - keine relevanten Flächen im Gemeindegebiet vorhanden (siehe Bericht zum Energie- und Klimakonzept)
 - Typ C** (Widmungen zur Eigenenergieerzeugung von bestehenden Betrieben)
 - Widmungen BE, BL, BV, BV1, BS mit betrieblichen Nutzungen (lt. Flächennutzungsplan, Stand: 01. Änderung DRP Kremis)
 - Typ D** (Widmungen auf künstlich geschaffenen, stehenden Gewässern)
 - keine relevanten Flächen im Gemeindegebiet vorhanden (siehe Bericht zum Energie- und Klimakonzept)
 - Typ E** (Widmungen auf vorbelasteten Flächen außerhalb der Zonen gemäß § 2 Abs. 1 und 2 NO SekRop PV)
 - Flächen die zur landwirtschaftlichen Nutzung nicht mehr in Betracht gezogen werden können
 - Typ F** (Widmungen im unbelasteten Freiland)
 - Prüfflächen (siehe Bericht zum Energie- und Klimakonzept)

- Ausschlusskriterien (nicht dargestellt - die Ausschlussflächen entsprechen allen Flächen, die nicht als Prüfflächen gekennzeichnet sind)
- hochwertige landschaftliche Böden lt. Bodenschätzung des BMF/BEV (Wertzahl 2 zwischen 71 und 100, Stand: März 2022)
 - Baualflächen lt. FLWP
 - Grünlandflächen lt. FLWP: Widmungsarten G+1, Gc, Gg, Ggg (außer Ggg-Strassenbegleitgrün), Gka, Gkg, Gp, Gsp, Gso
 - Verkehrflächen lt. FLWP: Widmungsarten Vc, Vp, Flugplatz Gneixendorf & Forststrahlen lt. DNM
 - erhaltenswerte Gebäude im Grünland lt. FLWP: Widmungsort Geb
 - Potenzialflächen für Wohnbau- und Betriebsbauentwicklung lt. DEK Kremis 2040, siehe M4 und M5)
 - Waldflächen lt. FLWP: Kennzeichnung Forst (F) & Waldflächen lt. DNM
 - Gewässer lt. FLWP: Widmungsort Dwl & Gewässer lt. DNM
 - Naturdenkmäler lt. FLWP: Dm4, eines 100-m-Puffers
 - Naturgefahren rote Gefahrenzonen lt. FLWP & Überflutungsflächen von 30-jährigen Hochwasserereignissen (HQ30)
 - Landschaftsschutzgebiet Wüchau und Umgebung
 - Multifunktionale Landschaftsräume lt. Entwurf des Regionalen Raumordnungsprogrammes Raum Kremis (Stand: Herbst 2022)
 - Agrarische Schwerpunkte lt. Entwurf des Regionalen Raumordnungsprogrammes Raum Kremis (Stand: Herbst 2022)
 - Regionale Grünzonen lt. Entwurf des Regionalen Raumordnungsprogrammes Raum Kremis (Stand: Herbst 2022)
 - Stand des Flächennutzungsplanes lt. FLWP lt. Änderung DRP Kremis, Rechtskraft: 07/06/2023
 - Stand des digitalen Katastrals lt. DNM, Oktober 2022

Versorgungsnetze

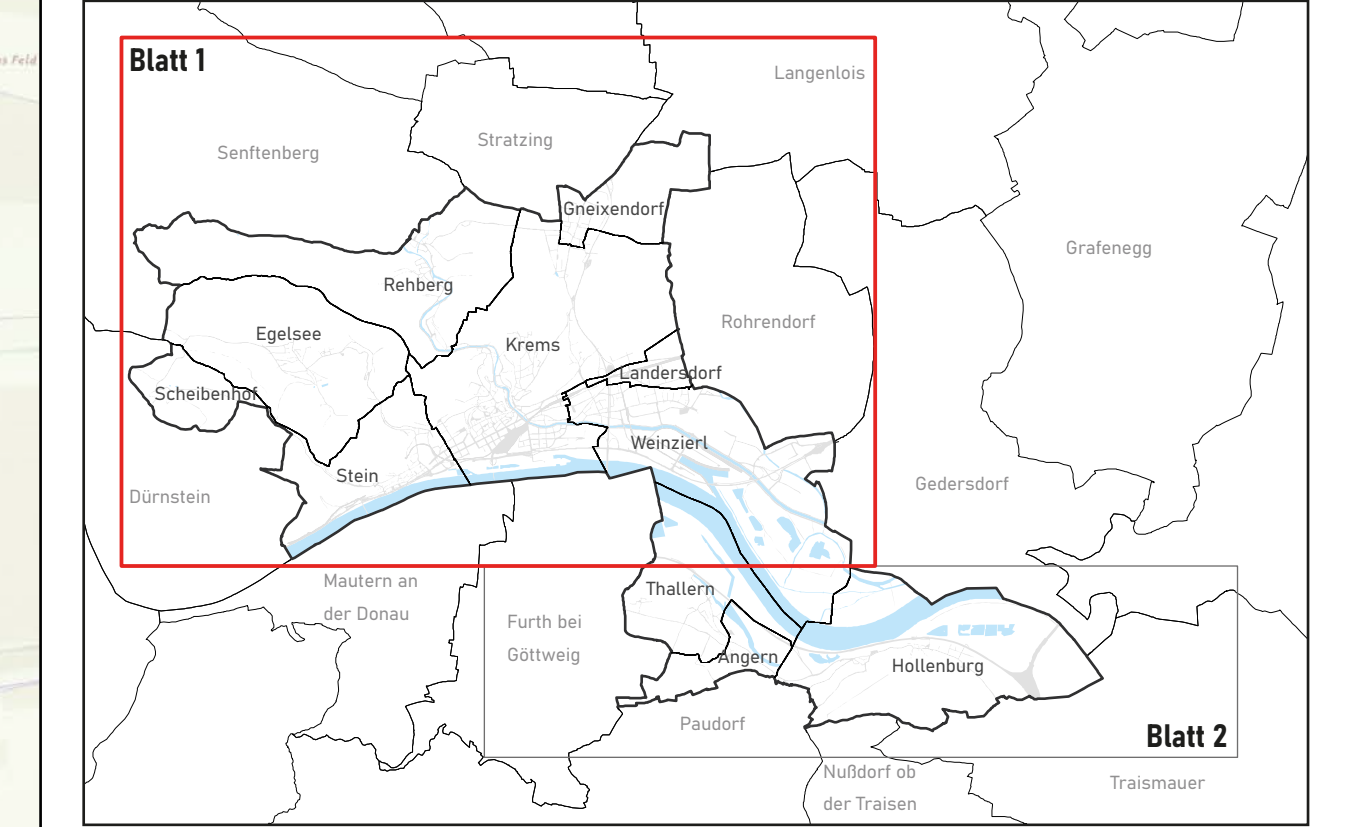
- elektrische Freileitung ab 20 kV
- Erdgasleitung
- Fernwärmeleitung
- Umspannwerk

Plangrundlagen

- Gebäude lt. Ortsadastrar Stadt Kremis, Stand: November 2022
 - Verkehrflächen lt. FLWP lt. Änderung, Datum Rechtskraft: 15.10.2020
 - Hauptstraßen (Schweinfelden, Landesstraßen lt.)
 - Eisenbahn lt. FLWP lt. Änderung, Datum Rechtskraft: 15.10.2020
 - Forst lt. FLWP lt. Änderung, Datum Rechtskraft: 15.10.2020
 - Bauland lt. FLWP lt. Änderung, Datum Rechtskraft: 15.10.2020
 - Landwirtschaftlich genutzte Flächen lt. FLWP lt. Änderung, Datum Rechtskraft: 15.10.2020
 - Gewässerflächen lt. FLWP lt. Änderung, Datum Rechtskraft: 15.10.2020
 - Selbstes Betriebe lt. Amt der NO Landesregierung, AG, Raumordnung und Gesamtverkehrsangelegenheiten, Stand: 07/07/2021
 - Angemessener Sicherheitsabstand Spreng-Betriebe (gem. Richtlinie 2012/18/EU des Europäischen Rates vom 01/07/2011)
 - Administrative Grenzen lt. DNM
- Darstellung des Umlandes: Geoland Basemap (Stand Wien und österreichische Länder bzw. Anteil der Landesregierung, letzte Aktualisierung: 04/06/2023)

**Örtliches Entwicklungskonzept
Stadt Kremis an der Donau**

**Energie- und Klimakonzept
Blatt 1**

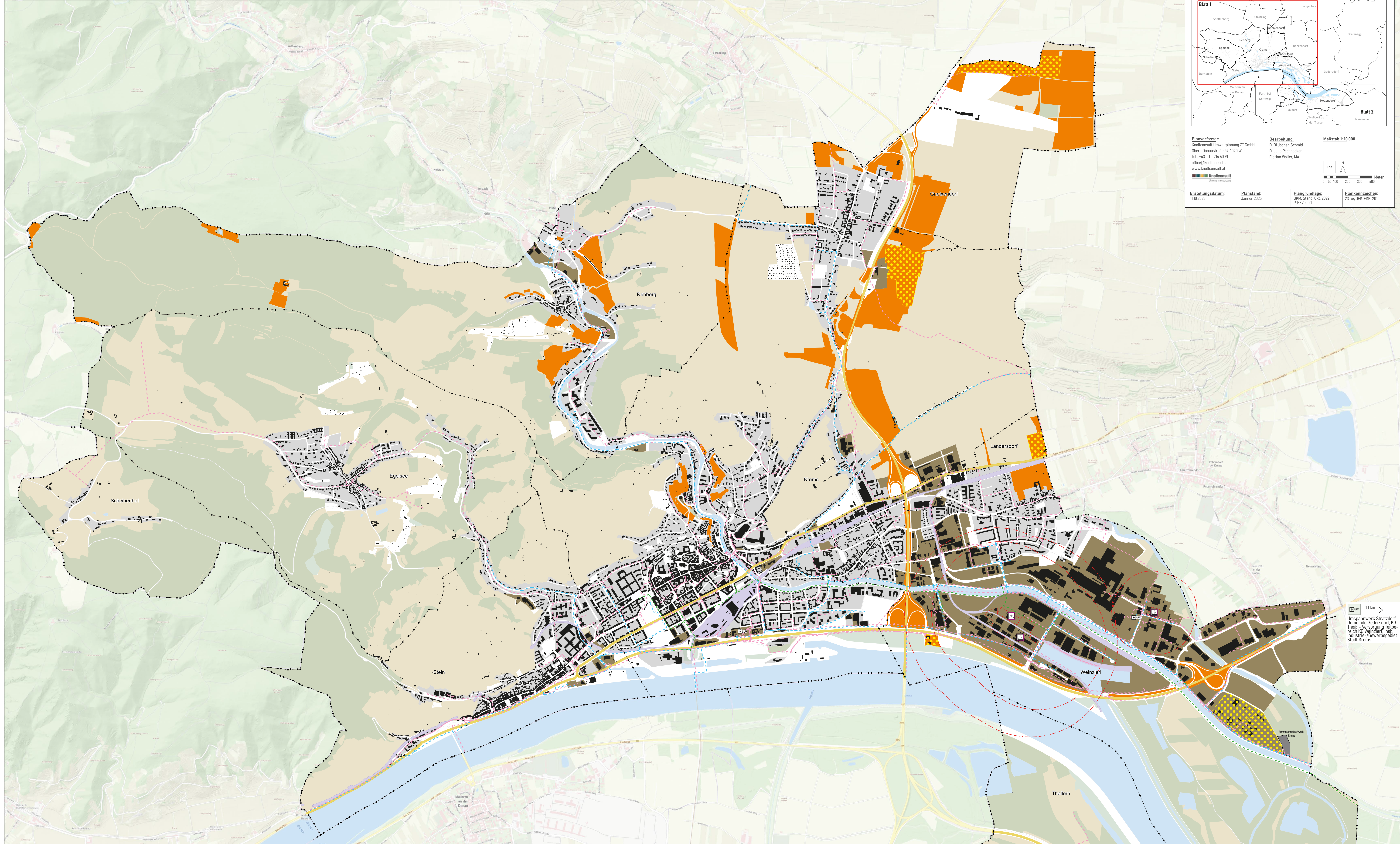


Planverfasser:
Krollconsult Umweltplanung ZT GmbH
Obere Donaustraße 59, 1020 Wien
Tel: +43-1-276 60 91
office@krollconsult.at
www.krollconsult.at

Bearbeitung:
Dl. Di. Jochen Schmid
Dl. Julia Pechhacker
Florian Woller, MA

Maßstab 1:10.000

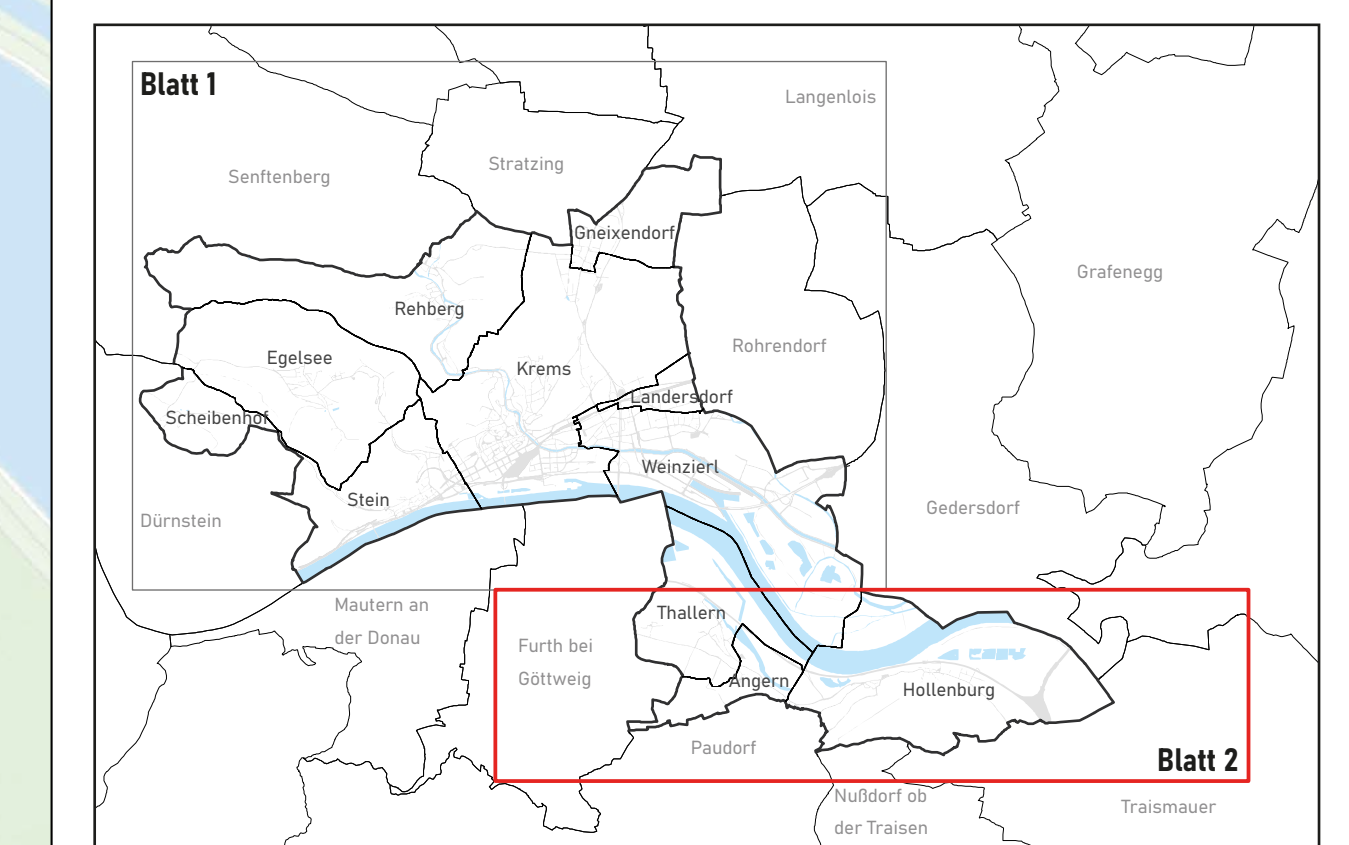
Erstellungsdatum: 11.10.2023
Planstand: Januar 2025
Plangrundlage: OKM, Stand OKM 2022 © BEV 2022
Plankennzeichen: 23-76/OKM, OKM_201



Umspannwerk Stratzdorf, Gemeinde Gneixendorf, KG Thall - Versorgungsbereich KG Weinzierl, insb. Industrie- & Gewerbegebiet Stadt Kremis

Örtliches Entwicklungskonzept Stadt Krems an der Donau

Energie- und Klimakonzept
Blatt 2



Planverfasser:
Knohlconsult Umweltplanung ZT GmbH
Obere Donaustraße 59, 1020 Wien
Tel. +43 - 1 - 236 60 91
office@knohlconsult.at
www.knohlconsult.at

Bearbeitung:
Dipl. Ing. Jochen Schmid
Dipl. Julia Pechhacker
Florian Wollner, MA

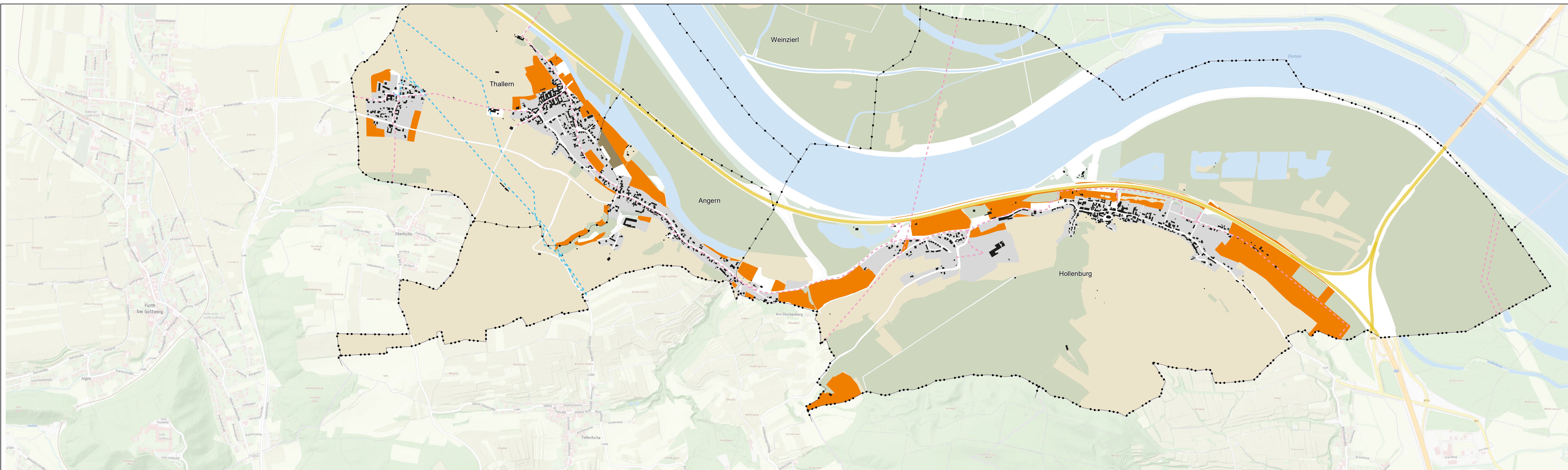
Maßstab 1:10.000

Erstellungsdatum: 11.10.2023

Planstand: Jänner 2025

Plangrundlage: OKM, Stand: OKZ 2022
© BEV 2021

Plankeuzzeichen: 23-76/0EA_EKK_201



LEGENDE

Photovoltaik (Rahmenbedingungen für die Ausweisung der Widmungsorte Grünland-Photovoltaikanlagen)	Versorgungsnetze	Plangrundlagen
<p>Mögliche Typen von Planungsvorhaben: (t. dem Leitfaden des Amtes der NÖ Landesregierung über die Realisierung der Stromerzeugung in Grünland-Photovoltaikanlagen im Flächenwidmungsplan)</p> <p>Typ A (Widmungen in ausgewiesenen Zonen gemäß § 2 Abs. 2 NÖ SekRop PV) keine relevanten Flächen im Gemeindegebiet vorhanden (siehe Bericht zum Energie- und Klimakonzept)</p> <p>Typ B (Widmungen in Zonen gemäß § 2 Abs. 1 NÖ SekRop PV – Altlasten, Deponien, Bergbaugebiete) keine relevanten Flächen im Gemeindegebiet vorhanden (siehe Bericht zum Energie- und Klimakonzept)</p> <p>Typ C (Widmungen zur Eigenversorgung von bestehenden Betrieben) Widmungen BB, BG, BVB, BVL, BS mit betrieblichen Nutzungen (t. Flächenwidmungsplan, Stand: d. Änderung DRCP Krems)</p> <p>Typ D (Widmungen auf künstlich geschaffenen, stehenden Gewässern) keine relevanten Flächen im Gemeindegebiet vorhanden (siehe Bericht zum Energie- und Klimakonzept)</p> <p>Typ E (Widmungen auf vorbelasteten Flächen außerhalb der Zonen gemäß § 2 Abs. 1 und 2 NÖ SekRop PV) Flächen die zur landwirtschaftlichen Nutzung nicht mehr in Betracht gezogen werden können</p> <p>Typ F (Widmungen im unbelasteten Freiland) Prüfflächen (siehe Berichte zum Energie- und Klimakonzept)</p>	<p>Ausschlusskriterien (nicht dargestellt – die Ausschlussflächen entsprechen allen Flächen, die nicht als Prüfflächen gekennzeichnet sind)</p> <ul style="list-style-type: none"> - hochwertige landwirtschaftliche Böden lt. Bodenschätzung des BMF/BEV (Wertezahl 2 zwischen 71 und 100; Stand: März 2022) - Baulandflächen lt. FLWP - Grünlandflächen lt. FLWP: Widmungsarten G+*, Gc, Gg, Ggi (außer Ggi-Strassenbegleitgrün), Gke, Gkg, Gp, Gsp, Gso - Verkehrsflächen lt. FLWP: Widmungsarten Va, Vg, Flugplatz Gleisendorfer & Forststrafen lt. DKM - erhaltene Gebäude im Grünland lt. FLWP: Widmungsart Gsb - Potenzialflächen für Wehrbauland- bzw. Betriebsbaulandentwicklung (t. DEK Krems 2040, siehe M1 und M5) - Waldflächen lt. FLWP: Kennzeichnung Forst (F0) & Waldflächen lt. DKM - Gewässer lt. FLWP: Widmungsart Dwl & Gewässer lt. DKM - Naturdenkmäler lt. FLWP: M4, eines 100-m-Puffers - Naturgefahren: rote Gefahrenzonen lt. FLWP & Überflutungsflächen von 30-jährlichen Hochwasserereignissen (H30) - Landschaftsschutzgebiet Wachau und Umgebung - Kulturlandschaftliche Landschaftsraume lt. Entwurf des Regionalen Raumordnungsprogrammes Raum Krems (Stand: Herbst 2023) - Agrarische Schwerpunkte lt. Entwurf des Regionalen Raumordnungsprogrammes Raum Krems (Stand: Herbst 2023) - Regionale Grünzonen lt. Entwurf des Regionalen Raumordnungsprogrammes Raum Krems (Stand: Herbst 2023) - Stand der Flächenwidmungspläne (FLWP) lt. Änderung DRCP Krems, Rechtskraft: 07.06.2022 - Stand der digitalen Katastralmappe (DKM), Oktober 2022 	<ul style="list-style-type: none"> - elektrische Freileitung ab 20 kV - Erdgasleitung - Fernwärmeleitung - Umspannwerk <p>Plangrundlagen</p> <ul style="list-style-type: none"> - Gebäude (t. Gebäudefestwert Stadt Krems, Stand: November 2023) - Verkehrsflächen (t. FLWP 59 Änderung, Datum Rechtskraft: 15.10.2020) - Hauptstraßen (Schneefahrten, Landstraßen lt. B) - Eisenbahn (t. FLWP 59 Änderung, Datum Rechtskraft: 15.10.2020) - Forst (t. FLWP 59 Änderung, Datum Rechtskraft: 15.10.2020) - Bauland (t. FLWP 59 Änderung, Datum Rechtskraft: 15.10.2020) - Landwirtschaftlich genutzte Flächen (t. FLWP 59 Änderung, Datum Rechtskraft: 15.10.2020) - Gewässerflächen (t. FLWP 59 Änderung, Datum Rechtskraft: 15.10.2020) - Sieveso Betriebe (t. Amt der NÖ Landesregierung, Abz. Raumordnung und Gesamtverwaltungsangelegenheiten, Stand: 07.01.2021) - Angemessener Sicherheitsabstand Sieveso-Betriebe (gem. Richtlinie 2012/18/EU des Europäischen Rates vom 04.07.2018) - Administrative Grenzen (t. ca. n.a.) <p>Darstellung des Umlandes: Geoland Basemap (Stadt Wien und österreichische Länder bzw. Amt der Landesregierung, letzte Aktualisierung: 24.06.2023)</p>