



# Radverkehr - Konzept und Maßnahmenplan

## Mobilitätskonzept Krems

Radverkehr  
Konzept und Maßnahmenplan

POS 0102 Plan Nr° 0102\_2

### Legende:

#### Radwegenetz - Bestand

- Hauptverbindung
- Erschließungsnetz

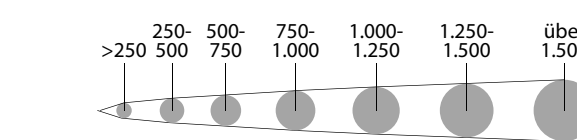
#### Radwegenetz - Planung

- Hauptachse
- Hauptverbindung
- Erschließungsnetz
- punktuelle Maßnahme
- lineare Maßnahme

#### Points of Interest (POI)

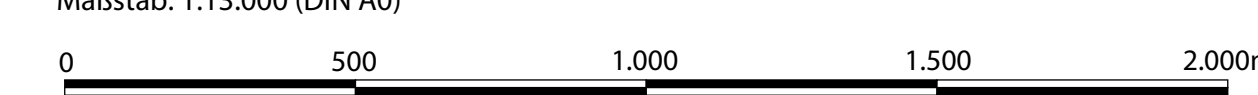
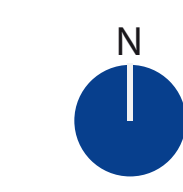
- Freizeiteinrichtungen (Sport- und Kultureinrichtungen)
- Soziale Einrichtungen (Bildungseinrichtungen, Krankenhaus etc.)
- Geschäftszentrum Mitarbeiterintensiver Betriebsstandort
- Strategische Verkehrsmittelverknüpfung mit Bahn, Bus und Schiff

#### Kategorisierung der POI nach Personenaufkommen:



- Lokale Zentren
- verdichtete Wohnnutzung - Bestand
- verdichtete Wohnnutzung - in Planung
- Bahnliesen mit Haltestelle
- Wachaubahn mit Haltestelle
- Kremser Hafen- und Industriebahn (Privatbahn)
- Fußgängerzone
- Tempo 30
- Gemeindegrenze

Wetterverwendung nur mit Quellenangabe.  
Keine Haftung für Vollständigkeit und Richtigkeit.  
Kein Rechtsanspruch ableitbar.  
Kartengrundlage: basemap.at 2018  
Stand: Dezember 2020  
Maßstab: 1:13.000 (DIN A0)



### Hauptachsen

#### Maßnahmen an Hauptachsen

- 1 Donauradweg, Anschluss Mautern**  
Umplanung Querungsstelle
- 2 Steiner Donaulände**  
- Neuaufteilung des bestehenden Querschnitts  
- Baulicher Radweg
- 3 Ringstraße (B35), Anbindung Alfred-Göbhart-Weg**  
Querungsmöglichkeit für den Radverkehr
- 4 Ringstraße (B35), Kreuzungsbereiche**  
Einheitliche Neugestaltung der Kreuzungsbereiche (u.a. Berücksichtigung der Links- und Rechtsabzieger, Aufstellflächen für querende Verbindungen)
- 5 Ringstraße (B35), Streckenbereich**  
Markierung von Schutzstreifen zwischen Parkstreifen und Radweg  
- Markierungen bei Einfahrten (z.B. Längsmarkierung, Fahrradsymbole, Vorsicht Radfahrer)
- 6 Wachaubrücke (B35)**  
Markierungen im Bestand (langfristig: Verbreiterung des Geh- und Radweges)
- 7 Wachaustraße (B35), Querung und Anbindung Hohensteinstraße**  
Markierungen im Bestand (mittelfristig: Neugestaltung des Knotenbereichs inkl. Querungshilfe)
- 8 Wachaustraße (B35), Streckenverlauf**  
Markierungen im Bestand (Fahrradsymbole und Richtungspfeile, Querungen von Grundstückzufahrten und Seitenstraßen)
- 9 Wachaustraße (B35), Querung und Anbindung Wiener Straße**  
Umgestaltung des Knotenbereichs
- 10 Wiener Straße (B35), Streckenbereich**  
Markierungen im Bestand (Fahrradsymbole und Richtungspfeile, Querungen von Grundstückzufahrten und Seitenstraßen)
- 11 Wiener Straße (B35), Bereich Friedhofseingang**  
Lückenschluss durch baulichen Radweg zwischen bestehenden Radweg und Bründlgraben
- 12 Wiener Straße (B35), Hafestraße/Bründlgraben**  
Markierungen im Bestand (Aufstellflächen, Fahrradsymbole, Richtungspfeile, vorgezogene Halteflächen) (langfristig: bauliche Adaptierung des Kreuzungsbereichs)
- 13 Hafestraße**  
- Markierungen im Bestand für Radfahren im Kfz-Mischverkehr (Fahrradsymbole, Richtungspfeile)  
- Tempo 30  
- Querungsmöglichkeit in die Süßgasse (langfristig: baulicher Radweg inkl. Querungsmöglichkeit in die Süßgasse)
- 14 Reitenhaslachergasse, Süßgasse**  
Markierungen für Radfahren im Kfz-Mischverkehr (Radfahren in Einbahnrichtung) (mittelfristig: Radfahren gegen die Einbahn entlang Süßgasse und Hartliebasse)
- 15 Landersdorfer Straße (L45), Anbindung Reitenhaslachergasse**  
Lückenschluss durch baulichen Radweg
- 16 Landersdorfer Straße (L45), westl. K.-Wallisch-Str.**  
- Markierungen im Bestand (Schutzstreifen zur Fahrbahn, Überfahrten bei Grundstückzufahrten bzw. Seitenstraßen, Fahrradsymbole, Richtungspfeile), Wegweisung  
- Markierungen im Kreuzungsbereich Hafestraße (Haltelinie, Aufstellfläche etc.)
- 17 Mittergriesweg**  
Markierungen für Radfahren im Kfz-Mischverkehr (vertiefende Untersuchung des Kreuzungsbereichs Landersdorfer Straße/Mittergriesweg), Beschilderung
- 18 Rechte Kreamselle**  
Markierungen im Streckenbereich (Schutzstreifen zur Fahrbahn, Überfahrten bei Grundstückzufahrten bzw. Seitenstraßen, Fahrradsymbole, Richtungspfeile), Wegweisung  
- Markierungen im Kreuzungsbereich Hafestraße (Haltelinie, Aufstellfläche etc.)
- 19 Donauradweg Kremsfluss, Hafestraße**  
Querungsmöglichkeit vom Geh- und Radweg zum gegenüberliegenden Supermarkt schaffen (langfristig: Lückenschluss zum rechten Flußufer herstellen, am dem der Eurovelo 6 Richtung Osten weiterführt)

- 20 Rehberger Hauptstraße (L73)**  
baulicher Radweg
- 21 Seilerweg**  
- Markierung im Bestand (Fahrradsymbole, Richtungspfeile), Beschilderung  
- Belagverbesserung (langfristig: direkter Radweg entlang der Krems)
- 22 Johann-Keusch-Gasse, Querung**  
Errichtung einer Querungshilfe
- 23 Mülkergasse**  
- Radfahren gegen die Einbahn verordnen  
- Markierungen im Bestand (Fahrradsymbole, Richtungspfeile, Ein- und Ausfahrtsbereiche) (langfristig: Neue Radinfrastruktur)
- 24 Kremstalradweg (L73), Radrounteführung**  
Beschilderung über bestehende Verbindung zum Kremstalradweg (langfristig: Neue Radinfrastruktur zur direkten Verbindung zwischen Kremstal- und Donauradweg)

#### Neuplanungen

- 25 Klomserstraße, Schulgasse**  
- Tempo 30  
- Markierungen im Bestand für Radfahren im Kfz-Mischverkehr
- 26 Hafestraße**  
Radverbindungen herstellen (baulicher Radweg)
- 27 Unterführung Kremser Hafen- und Industriebahn**  
Barrierefreie Adaptierung der bestehenden Unterführung
- 28 Lerchenfelderstraße, Lerchenfelder Hauptplatz**  
Radverbindung herstellen (baulicher getrennte Radfahranlage)
- 29 Wasendorferstraße**  
Radverbindung herstellen (Markierungen für Radfahren im Kfz-Mischverkehr)
- 30 Auparkweg**  
Radverbindung herstellen (Markierungen für Radfahren im Kfz-Mischverkehr, vertiefende Untersuchung der Kreuzungspunkte)
- 31 Anbindung Krems Süd, Mautern, Furth**  
Errichtung eines Rad- und Fußwegs entlang der bestehenden Eisenbahnbrücke

### Hauptverbindungen und Erschließungsnetz

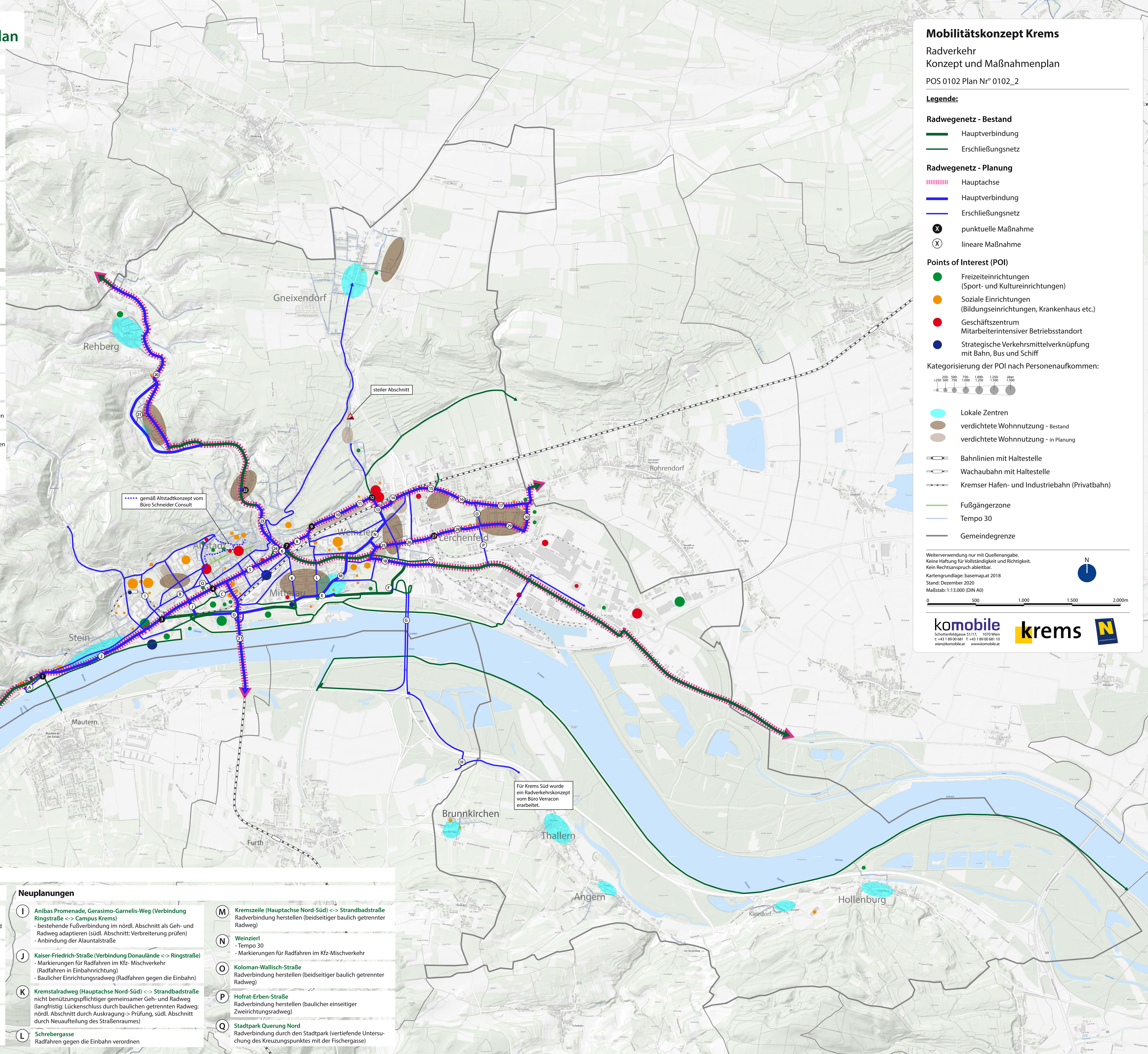
#### Maßnahmen an Hauptverbindungen und im Erschließungsnetz

- A Donaulände, Anschluss Loiben**  
- Lückenschluss mittels baulichen Radweg entlang der B33a/Fürhofstraße inkl. Querungshilfe  
- Beschilderung
- B Radroute Altstadt**  
Adaptierung der Wegweisung (Beschilderung und Markierung von Fahrradsymbolen und Pfeilen)
- C Edmund-Hofbauer-Straße**  
- Erschließung der Schulen durch Markierungen  
- Erschließung Bahnhof durch direkte, attraktive und sichere Verbindung (Beschilderung ergänzen)
- D Strandbadstraße, Sportplatzstraße**  
Lückenschluss mittels baulichen Radweg bzw. Radfahren im Kfz-Mischverkehr (Temporeduktion und Markierungen)
- E Dr.-Gschmeidler-Straße, Mitteraustraße**  
Lückenschluss mittels baulichen Radweg bzw. Radfahren im Kfz-Mischverkehr (Temporeduktion und Markierungen)
- F Park Mitterau, Anschluss Donaubrücke**  
Verbesserung der Wegweisung (Beschilderung und Markierungen)
- G Donaubrücke(B37), Geh- und Radweg**  
Verbesserung des Fahrbahnbelags auf Westseite (langfristig: Alternative Anbindung nach Krems Süd über Eisenbahnbrücke)
- H Romantikradweg, Verbindung Krems Süd**  
Verbreiterung des Weges mit wasserdurchlässiger Fahrbahnbelag (langfristig: Alternative Anbindung nach Krems Süd über Eisenbahnbrücke)

#### Neuplanungen

- I Anibas Promenade, Gerasimo-Garnelis-Weg (Verbindung Ringstraße <-> Campus Krems)**  
- bestehende Fußverbindung im nördl. Abschnitt als Geh- und Radweg adaptieren (südl. Abschnitt: Verbreiterung prüfen)  
- Anbindung der Alauntalstraße
- J Kaiser-Friedrich-Straße (Verbindung Donaulände <-> Ringstraße)**  
- Markierungen für Radfahren im Kfz-Mischverkehr (Radfahren in Einbahnrichtung)  
- Baulicher Einrichtungsradweg (Radfahren gegen die Einbahn)
- K Kremstalradweg (Hauptachse Nord-Süd) <-> Strandbadstraße**  
nicht benutzungspflichtiger gemeinsamer Geh- und Radweg (langfristig: Lückenschluss durch baulichen getrennten Radweg: nördl. Abschnitt durch Auskrägung > Prüfung, südl. Abschnitt durch Neuaufteilung des Straßenraumes)
- L Schrebergasse**  
Radfahren gegen die Einbahn verordnen

- M Kremszeile (Hauptachse Nord-Süd) <-> Strandbadstraße**  
Radverbindung herstellen (beidseitiger baulich getrennter Radweg)
- N Weinzierl**  
- Tempo 30  
- Markierungen für Radfahren im Kfz-Mischverkehr
- O Koloman-Wallisch-Straße**  
Radverbindung herstellen (beidseitiger baulich getrennter Radweg)
- P Hofrat-Erben-Straße**  
Radverbindung herstellen (baulicher einseitiger Zweirichtungsradweg)
- Q Stadtpark Querung Nord**  
Radverbindung durch den Stadtpark (vertiefende Untersuchung des Kreuzungspunktes mit der Fischergasse)



..... gemäß Altstadt-Konzept vom Büro Schneider Consult

Für Krems Süd wurde ein Radverkehrskonzept vom Büro Verracon erarbeitet.